

Taxe d'apprentissage

Aujourd'hui, Cap emploi Ardèche Drôme est habilité à percevoir la taxe d'apprentissage sur la partie hors quota¹

Votre soutien permettra de démultiplier nos actions² en faveur de l'emploi des personnes handicapées.

*1. Au titre des activités dérogatoires

*2. Nous nous engageons à vous tenir informés sur l'utilisation des fonds

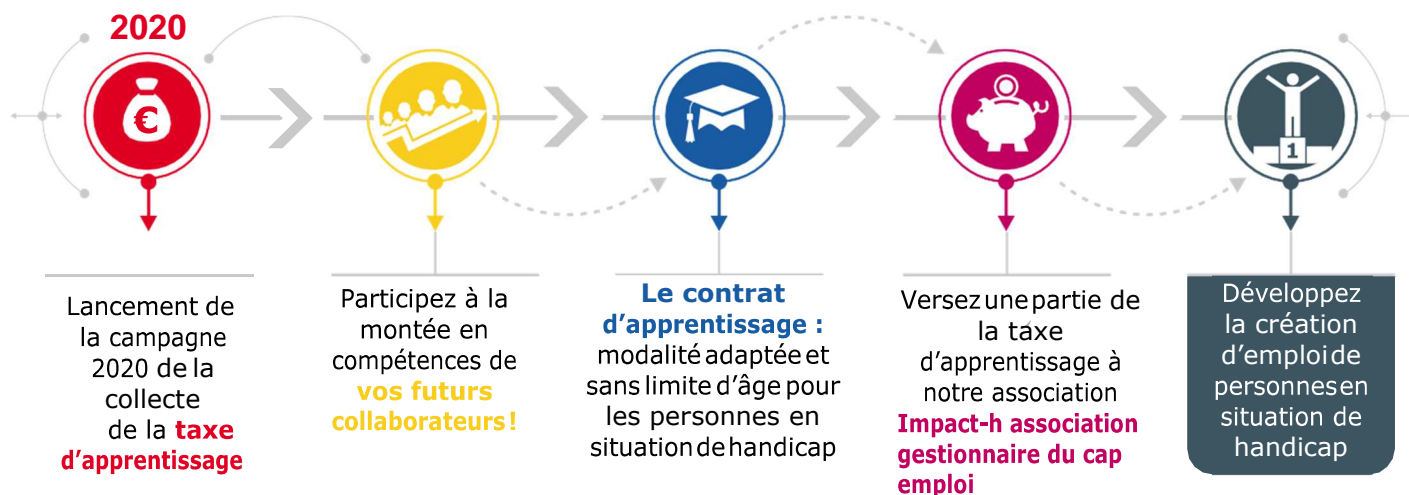


Soutenez-nous !

« Les petites rivières font les grands fleuves »

Le mode opératoire du versement vous est proposé en pièce jointe.

CAP EMPLOI ARDÈCHE DRÔME
Handicap, recrutement & maintien



CAP EMPLOI

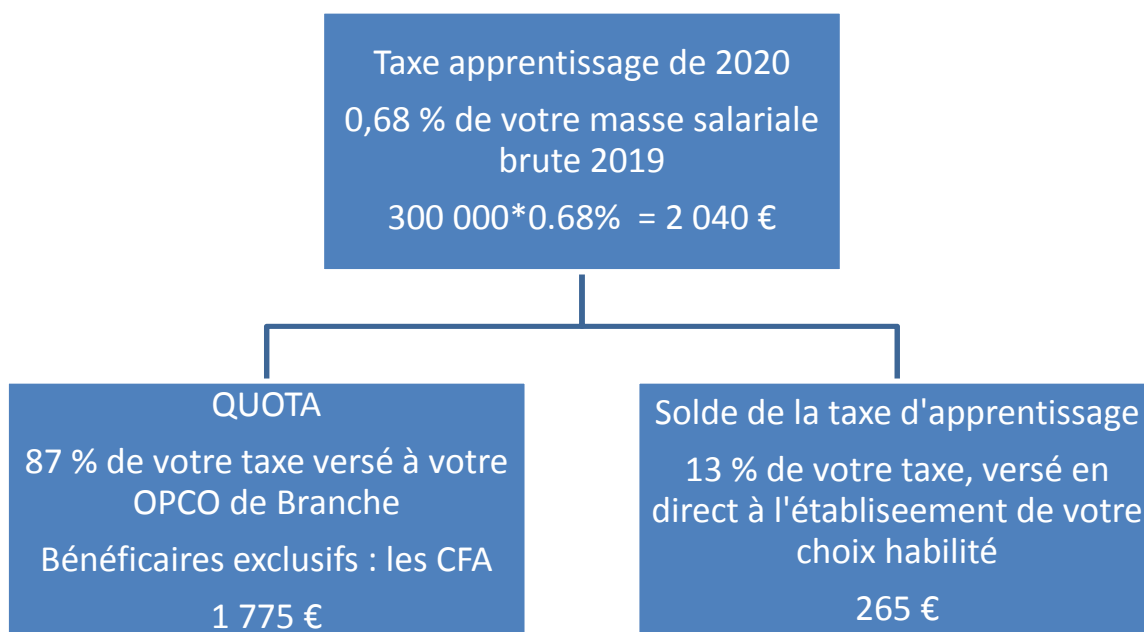
Siège social :
85 Impasse de l'Ouvèze
07000 St Julien en St Alban
04 69 23 05 50

Antenne :
380 Avenue Salvador Allende
26800 Portes les Valence
04 69 23 05 50

Taxe d'apprentissage à verser avant le 1^{er} juillet 2020

- Avec la loi Avenir professionnel, l'entreprise devient décisionnaire du versement des 13% de la taxe d'apprentissage aux établissements de formation.
- Notre Association IMPACT-H (gestionnaire du Cap emploi Ardèche Drôme) figure parmi la liste des établissements et organismes gestionnaires habilités à percevoir le solde de la taxe d'apprentissage.

**A titre d'exemple : pour une masse salariale de 300 000 €
vous pouvez décider de nous verser 265 €**



Comment nous verser cette somme de 265 € ?

En 2020, vous versez directement à l'association IMPACT-H Cap emploi Ardèche Drôme :

- ✚ Soit par chèque à l'ordre d'IMPACT-H (association gestionnaire du Cap emploi 07-26) à IMPACT-H Cap emploi Ardèche Drôme
85 Impasse de l'Ouvèze
07000 St Julien en St Alban
- ✚ Soit par virement bancaire sur la Caisse d'Épargne pour le compte d'IMPACT-H (Cap emploi 07-26)
Domiciliation CAISSE D'ÉPARGNE LOIRE DROME ARDECHE
IBAN FR76 1426 5006 0008 0004 7562 912
BIC CEPFRPP426

Un reçu libératoire vous sera adressé, afin de faciliter son envoi merci d'adresser un courrier ou un mail à direction@impact-h.fr mentionnant le nom, SIRET, adresse de votre entreprise et le montant versé.

www.capemploi07-26.com