

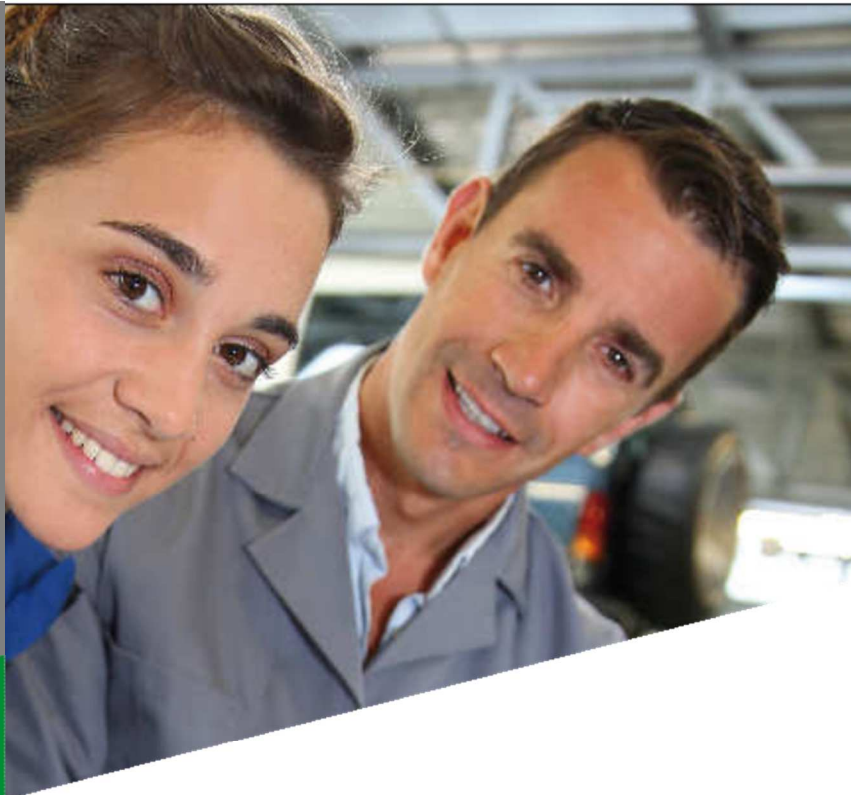
Taxe d'apprentissage

Aujourd'hui, Cap emploi Ardèche Drôme est habilité à percevoir la taxe d'apprentissage sur la partie hors quota¹

Votre soutien permettra de démultiplier nos actions² en faveur de l'emploi des personnes handicapées.

*1. Au titre des activités dérogatoires

*2. Nous nous engageons à vous tenir informés sur l'utilisation des fonds voir utilisation des fonds récoltés en 2021

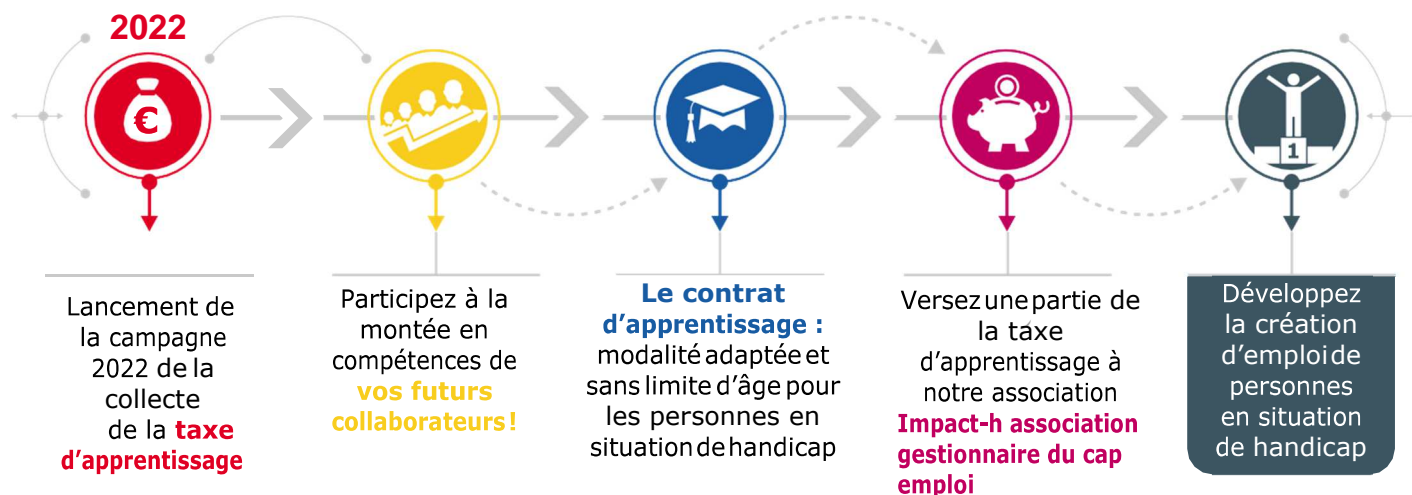


Soutenez-nous !

« Les petites rivières font les grands fleuves »

Le mode opératoire du versement vous est proposé en pièce jointe.

CAP EMPLOI ARDÈCHE DRÔME
Handicap, recrutement & maintien



CAP EMPLOI

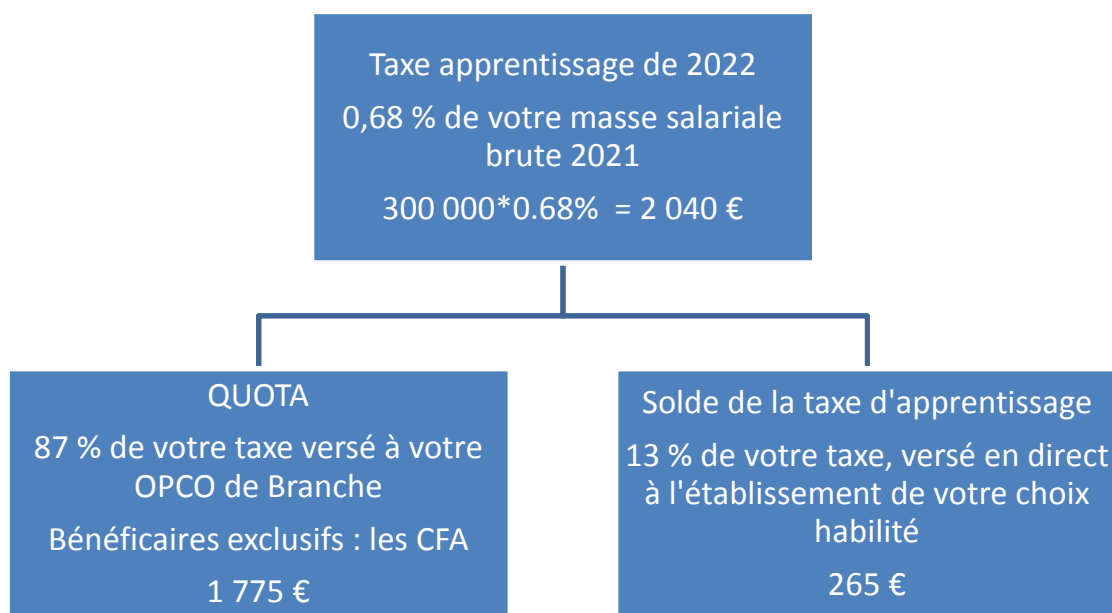
Siège social :
85 Impasse de l'Ouvèze
07000 St Julien en St Alban
04 69 23 05 50

Antenne :
380 Avenue Salvador Allende
26800 Portes les Valence
04 69 23 05 50

Taxe d'apprentissage à verser avant le 1^{er} juin 2022

- Avec la loi Avenir professionnel, l'entreprise devient décisionnaire du versement des 13% de la taxe d'apprentissage aux établissements de formation.
- Notre Association IMPACT-H (gestionnaire du Cap emploi Ardèche Drôme) figure parmi la liste des établissements et organismes gestionnaires habilités à percevoir le solde de la taxe d'apprentissage.

**A titre d'exemple : pour une masse salariale de 300 000 €
vous pouvez décider de nous verser 265 €**



Comment nous verser cette somme de 265 € ?

En 2023 de nouvelles modalités de versement seront mises en œuvre mais en 2022, vous pouvez verser directement à l'association IMPACT-H Cap emploi Ardèche Drôme,

- ✚ Soit par chèque à l'ordre d'IMPACT-H (association gestionnaire du Cap emploi 07-26) à IMPACT-H Cap emploi Ardèche Drôme
85 Impasse de l'Ouvèze
07000 St Julien en St Alban
- ✚ Soit par virement bancaire sur la Caisse d'Épargne pour le compte d'IMPACT-H (Cap emploi 07-26)
Domiciliation CAISSE D'EPARGNE LOIRE DROME ARDECHE
IBAN FR76 1426 5006 0008 0004 7562 912
BIC CEPAFRPP426

Un reçu libératoire vous sera adressé, afin de faciliter son envoi merci d'adresser un courrier ou un mail à direction@impact-h.fr mentionnant le nom, SIRET, adresse de votre entreprise et le montant versé.

www.capemploi07-26.com

Avec les sommes récoltées en 2021

- Organisation du voyage inclusif, forum permettant la rencontre des entreprises et des acteurs intervenant sur la thématique emploi santé handicap avec un focus sur l'apprentissage. Une action similaire est prévue en Novembre 2022 Et vous pouvez nous indiquer si vous souhaitez y participer.
- Investissement en matériel afin de préparer les bénéficiaires aux outils numériques (recherche d'emploi, démarches administratives, évaluation PIX.....)